



SimplyFatt2
(versione Network)

Versione 2.6.0

INSTALLAZIONE E DISINSTALLAZIONE

Indice Generale

INSTALLAZIONE / DISINSTALLAZIONE.....	3
<i>Installazione su Apple Macintosh</i>	3
<i>Installazione su Microsoft Windows</i>	4
<i>Disinstallazione su Apple Macintosh</i>	5
<i>Disinstallazione su Microsoft Windows</i>	6
REQUISITI MINIMI	7
<i>Per MacOS</i>	7
<i>Per Windows</i>	7
CONTATTI E SUPPORTO	7

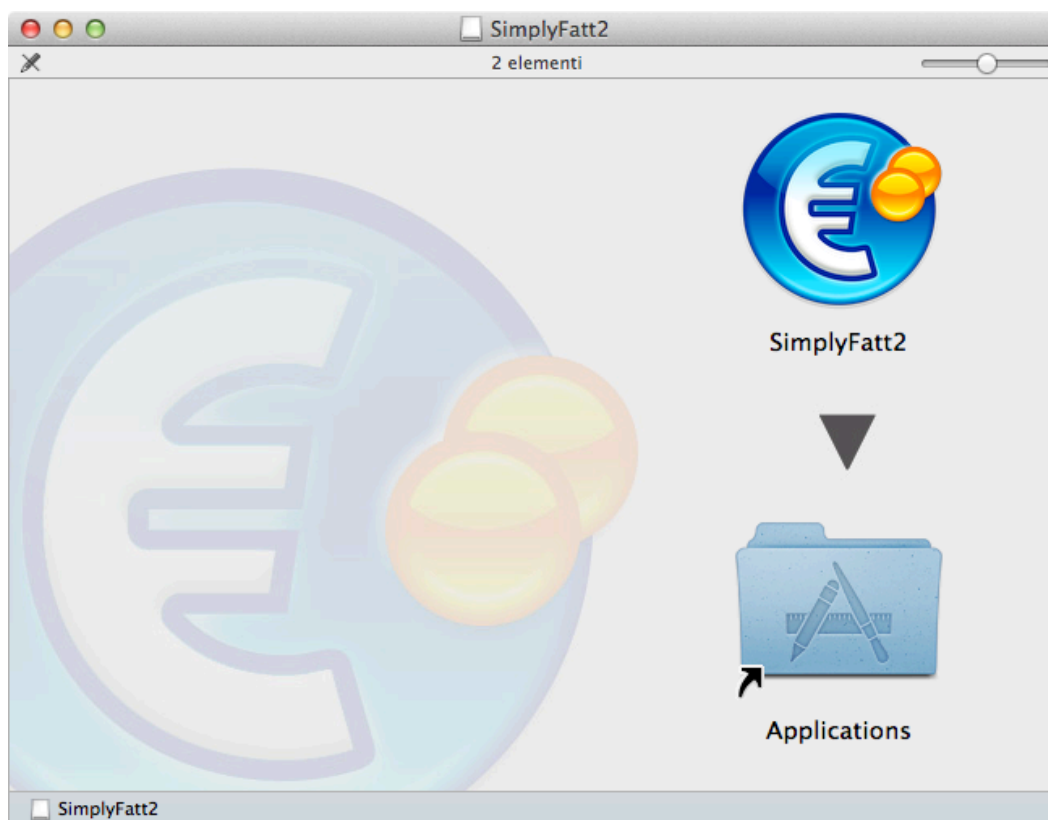
INSTALLAZIONE / DISINSTALLAZIONE

Il software è disponibile in due versioni differenti, una per sistemi Apple Macintosh e una per sistemi Microsoft Windows, quindi bisogna prestare attenzione e procurarsi la versione corretta per il proprio sistema operativo.

Per utilizzare la versione Network di SimplyFatt occorre decidere quale postazione deve essere utilizzata come **Server** per condividere i dati e quali saranno invece le postazioni **Client** che si dovranno collegare alla postazione server per attingere ai dati. Non è necessario avere una postazione server dedicata con un sistema operativo in versione server, si può configurare una postazione server su un normalissimo Mac o PC su cui si lavora abitualmente con gli altri software, inoltre la stessa postazione server può essere utilizzata per inserire i dati con SimplyFatt.

Installazione su Apple Macintosh

- scaricare il programma dal sito <http://www.lucanasoft.com/it/simplyfatt/simplyfatt.html>
- se non si apre automaticamente aprire con un doppio click il file SimplyFatt2.dmg
- per installare trascinare l'icona del programma nella cartella Applicazioni



Installazione su Microsoft Windows

- scaricare il programma sul sito <http://www.lucanasoft.com/it/simplyfatt/simplyfatt.html>
- aprire con un doppio click il file scaricato SimplyFatt2Installer.exe e procedere con l'installazione



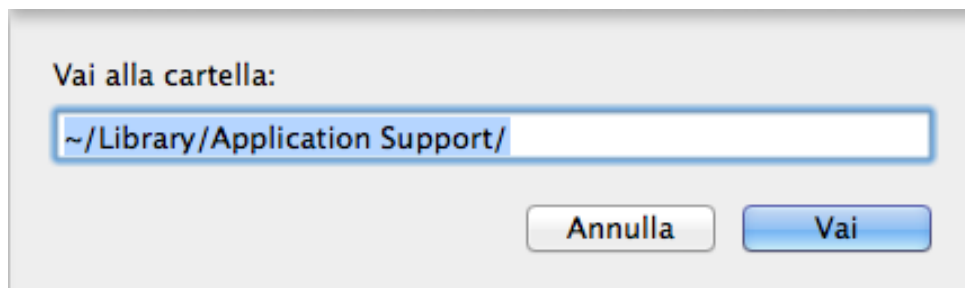
Al termine dell'installazione sarà posizionata automaticamente l'icona del programma sulla scrivania così sarà più facile trovare ed avviare il programma. L'applicazione si può avviare anche dal menù Start->Tutti i Programmi->SimplyFatt2

Disinstallazione su Apple Macintosh

Per disinstallare SimplyFatt2 occorre aprire la cartella Applicazioni, individuare l'icona del programma SimplyFatt2 e trascinarla nel cestino

Per una disinstallazione approfondita e per rimuovere anche il file dati azienda, i modelli di stampa personalizzati e le preferenze del programma procedere nel modo seguente:

- dal Finder usare il comando di menù **Vai > Vai alla cartella** (⇧+cmd+G)
- inserire il seguente percorso: **~/Library/Application Support/**



- cliccare sul pulsante **Vai** per aprire il percorso indicato
- individuare e trascinare sul cestino l'intera cartella: **SimplyFatt**
- svuotare il cestino

Disinstallazione SimplyFatt Network:

Sulla postazione server della versione Network occorre avviare il programma di disinstallazione che si trova nella cartella **Applicazioni > CubeSQL > Uninstaller > Remove Server**

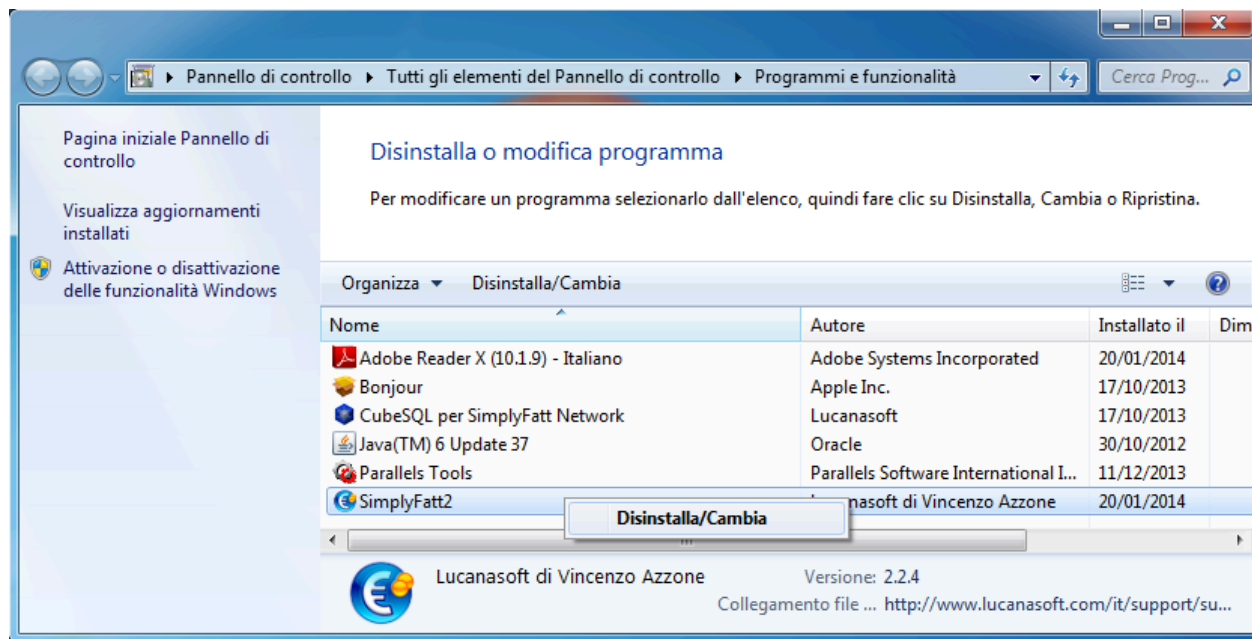
Questa operazione va eseguita solo sulla postazione server per rimuovere completamente il software CubeSQL che consente la condivisione dei dati di SimplyFatt2.

Sulle postazioni client non è necessaria nessuna ulteriore disinstallazione oltre quella prevista per rimuovere l'applicazione su esposta.

Disinstallazione su Microsoft Windows

Per disinstallare SimplyFatt2 occorre :

- aprire il pannello di controllo: **Programmi e Funzionalità** (Win7 o sup.) o **Installazione Applicazioni** a seconda della versione di Windows utilizzata
- con il pulsante destro del mouse cliccare sul nome del programma **SimplyFatt2** e selezionare il comando **Disinstalla/Cambia** o cliccare se compare sul pulsante **Cambia/Rimuovi**



Per una disinstallazione approfondita e per rimuovere anche il file dati azienda, i modelli di stampa personalizzati e le preferenze del programma procedere nel modo seguente:

- aprire la cartella programmi: **C:/Programmi/** o se si usa un sistema a 64bit aprire la cartella **C:/Programmi (x86)/**
- individuare e trascinare nel cestino la cartella: **SimplyFatt**
- svuotare il cestino

Versione Network:

Sulla postazione server della versione Network occorre disinstallare un ulteriore pacchetto software:

CubeSQL per SimplyFatt Network

Questa operazione va eseguita solo sulla postazione server per rimuovere completamente il software CubeSQL che consente la condivisione dei dati di SimplyFatt2 sulle postazioni client non è necessaria questa ulteriore disinstallazione.



REQUISITI MINIMI

Per MacOS

- Un Macintosh con almeno un processore PowerPC o Intel
- MacOSX 10.4.x o successive, (per SimplyFatt Network e solo per la postazione server e richiesto almeno MacOSX 10.5 o successive)
- Monitor con risoluzione di almeno 1024x768 pixel
- Almeno 512 Mb di memoria RAM liberi.
- Un disco rigido con almeno 200 Mb di spazio libero.

Per Windows

- Un Pc con un qualsiasi processore Intel Pentium compatibile o versioni superiori.
- Microsoft Windows 2000/NT/XP/Vista/7/8
- Monitor con risoluzione di almeno 1024x768 pixel
- Almeno 512 Mb di memoria RAM liberi.
- Un disco rigido con almeno 200 Mb di spazio libero.

CONTATTI E SUPPORTO



Lucanasoft di Vincenzo Azzone.

e-mail: info@lucanasoft.com

Web: <http://www.lucanasoft.com/>